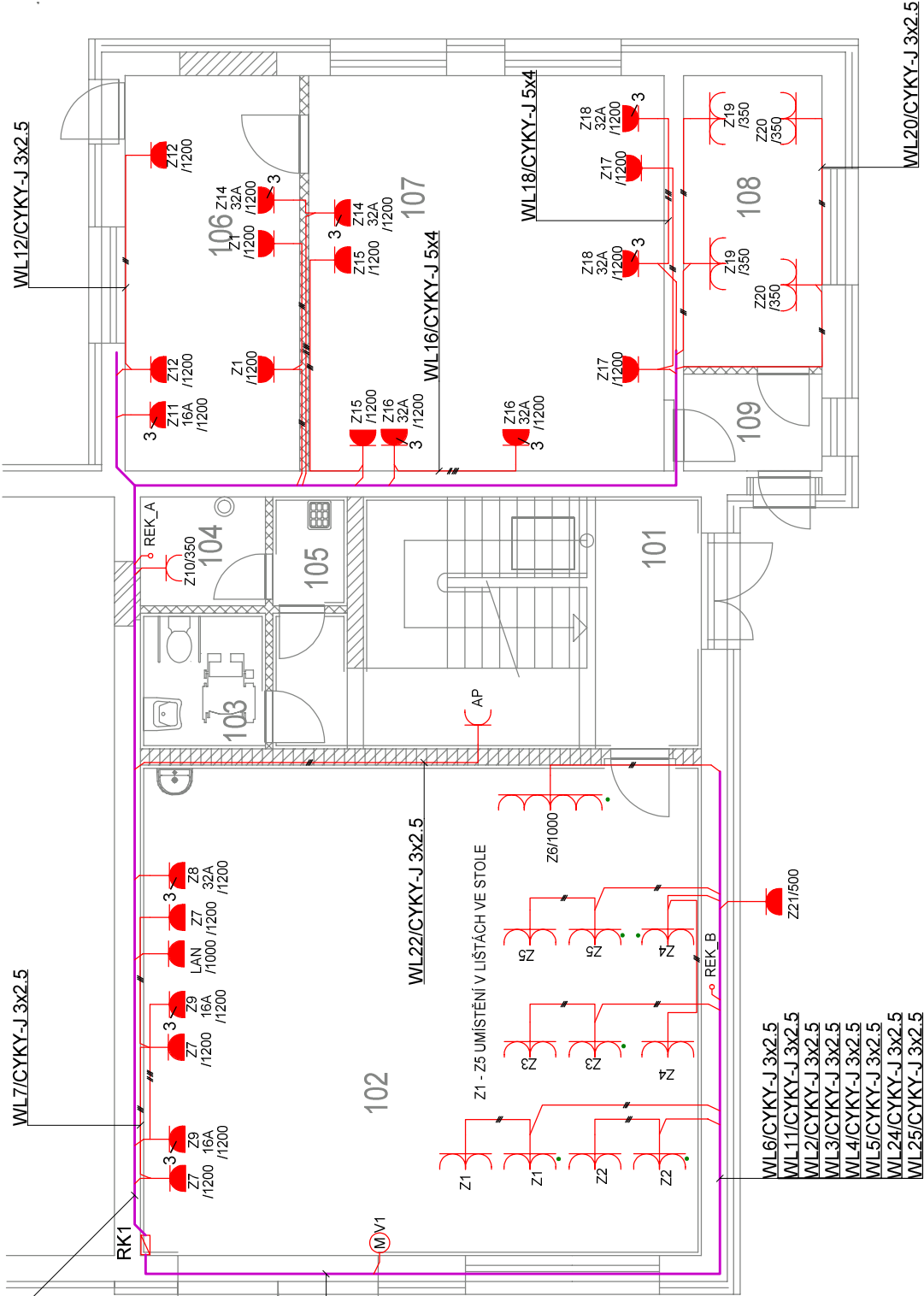


WL7/CYKY-J 3x2.5  
WL8/CYKY-J 5x4  
WL9/CYKY-J 5x4  
WL10/CYKY-J 3x2.5  
WL11/CYKY-J 5x4  
WL12/CYKY-J 3x2.5  
WL13/CYKY-J 3x2.5  
WL14/CYKY-J 5x4  
WL15/CYKY-J 3x2.5  
WL16/CYKY-J 5x4  
WL17/CYKY-J 3x2.5  
WL18/CYKY-J 5x4  
WL19/CYKY-J 3x2.5  
WL20/CYKY-J 3x2.5  
WL23/CYKY-J 3x2.5  
WL22/CYKY-J 3x2.5  
WL26/CYKY-J 3x2.5

WL6/CYKY-J 3x2.5  
WL11/CYKY-J 3x2.5  
WL2/CYKY-J 3x2.5  
WL3/CYKY-J 3x2.5  
WL4/CYKY-J 3x2.5  
WL5/CYKY-J 3x2.5  
WL21/CYKY-J 5x2.5  
WL24/CYKY-J 3x2.5  
WL25/CYKY-J 3x2.5



Z\_/\_ Zásuvka umístěná v dané výšce

Zásuvka 16A/250V Tango

Zásuvka s přepětovou ochranou

4x zásuvka 16A/250V Tango

AP - ZÁSUVKA UMÍSTĚNÁ U STROPU  
( V PŘÍPADĚ NAPÁJENÍ AP POMOCÍ PoE NENÍ NUTNÝ PŘÍVOD 230V)

Zásuvka 400

REK\_ . Přívod pro rekuperační jednotku

Č.M.	NÁZEV MÍSTNOSTI
101	VSTUP
102	UČEBNA AUTOŠKOLY
103	SOC. ZAŘÍZENÍ
104	MÍSTNOST PRO KOTEL
105	ÚKLIDOVÁ KOMORA
106	DÍLNA ÚDRŽBY
107	DÍLNA ÚDRŽBY
108	KANCELÁŘ ÚDRŽBY
109	ZÁDVEŘÍ

Ochrana automatickým odpojením od zdroje,  
Ochrana - proudovým chráničem + pospojováním

<div><div>Apa</div><div>ARCHITEKTONICKO-PROJEKTOVÝ ATELIER</div><div>VAMBERK s.r.o.</div></div> <div><div>PROJEKTOVÉ A VÝTVARNÉ PRÁCE - REALITNÍ KANCELÁŘ</div><div>INŽENÝRSKÁ ČINNOST - KOLUPE A PROJEKTOVÝ</div><div>SMETANOVONÁBŘEŽÍ 180</div><div>517 54 VAMBERK</div><div>TEL. : +420 494 544 151</div><div>DIČ : CZ 64255727</div><div>e-mail: apa-vamberk@volny.cz</div></div>		KRESLIL:	Ing. Horák Lukáš
		VYPRACOVAL:	
		ZODP. PROJEKTANT:	Ing. Stanislav Lejsek
		KONTROLOVAL:	
		KRAJ: PARDUBICKÝ	MU: HOLICE
OBJEDNATEL: PARDUBICKÝ KRAJ, KOMENSKÉHO NÁM. 125, 53002 PARDUBICE			
MÍSTO STAVBY:			
NÁZEV: STŘEDNÍ ŠKOLA AUTOMOBILNÍ HOLICE MODERNIZACE DÍLEN ODBORNEHO VÝCVIKU A PRAXE			
OBJEKT: C - PŘÍZEMÍ			
ČÁST: D.1.4.EI			
DRUH DOKUMENTU:		ZMĚNA:	ČÍSLO DOKUMENTU:
ROZVOD ELEKTROINSTALACE - SILNOPROUD		MĚŘITKO: 1:100	D.1.4.EI.03